

Quadro de Cargas Segundo Pavimento

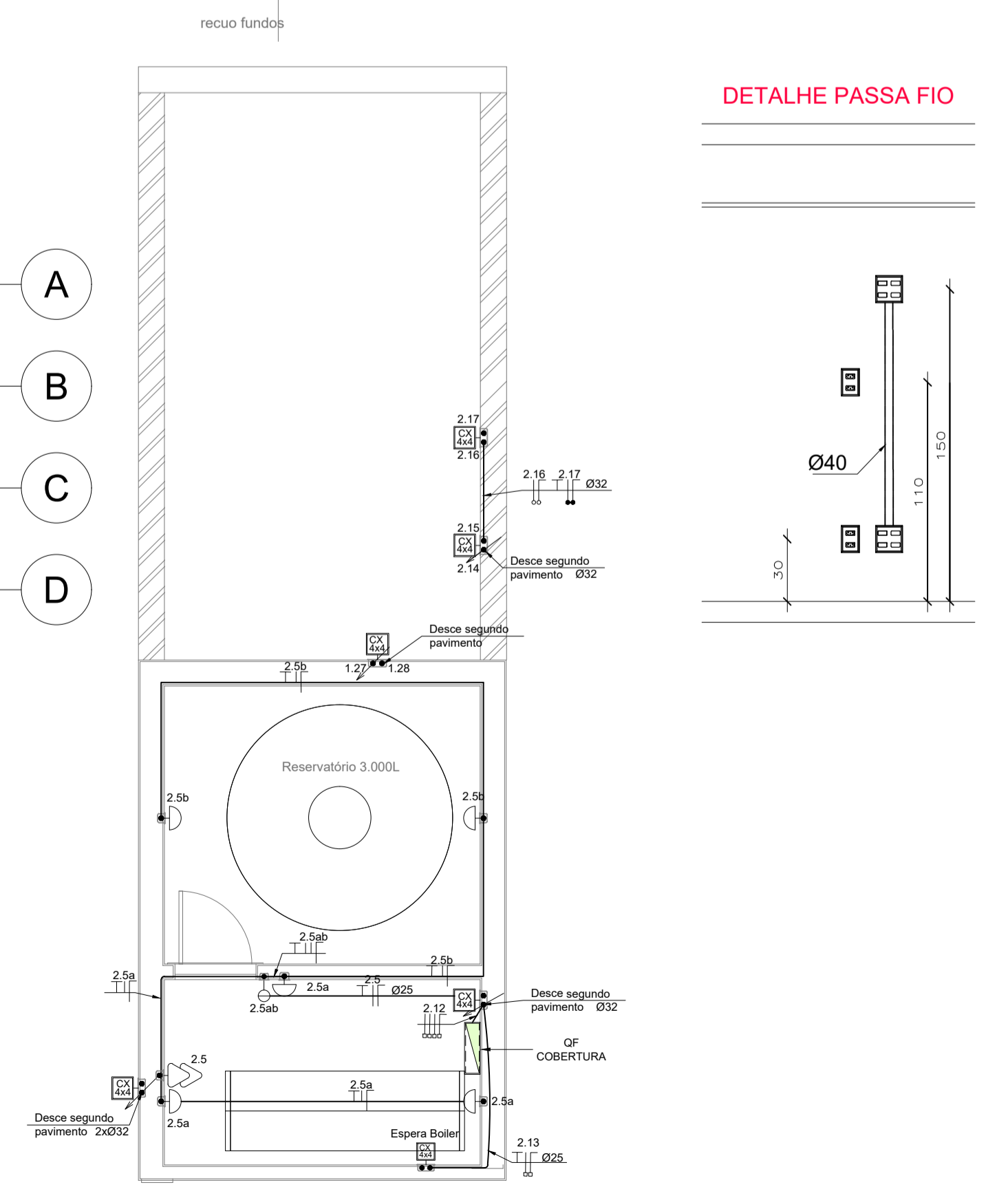
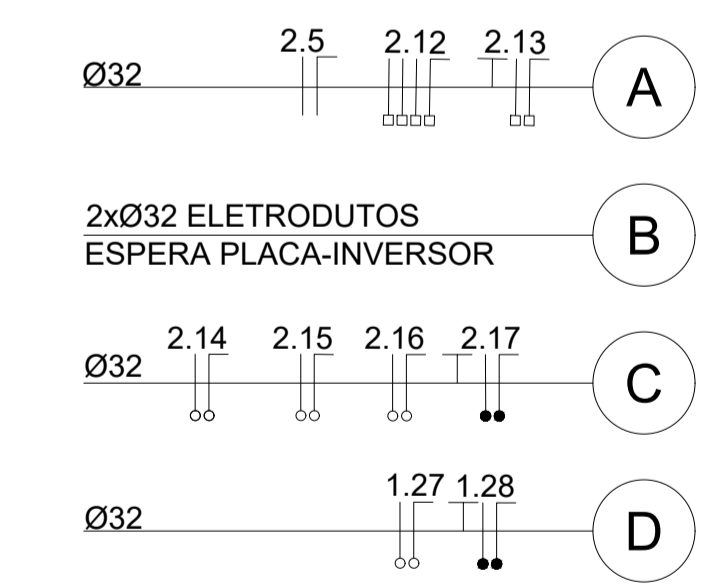
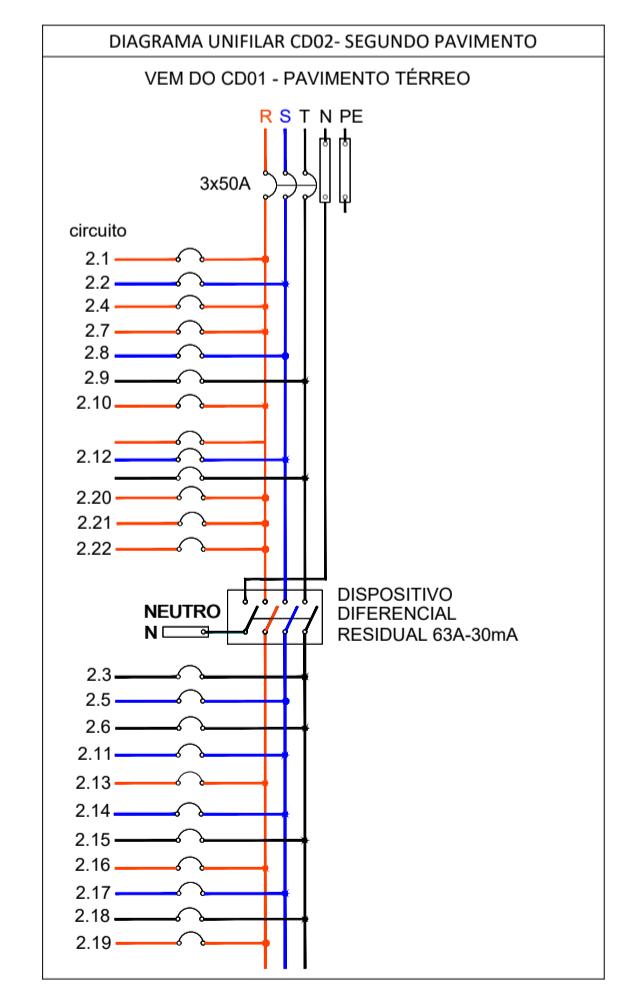
Circuitos	Cargas Especiais	Potência [W]	φ	Potência [VA]	Fases	Condutor [mm²]	Proteção Disj. [A]	Fases			Finalidade
								R	S	T	
2.1		800	1,00	800	R	1,5	16	800			Iluminação Dormitórios Frente
2.2		800	1,00	800	S	1,5	16		800		Iluminação Suite
2.3*		800	1,00	800	T	1,5	16			800	Iluminação Externa (Automação)
2.4		800	1,00	800	R	1,5	16	800			Iluminação Living
2.5*		800	1,00	800	S	2,5	20		800		Iluminação e Tomadas Cobertura
2.6*		800	1,00	800	T	2,5	20			800	Tomadas Banheiros Dormitórios Frente
2.7		800	1,00	800	R	2,5	20	800			Tomadas Quarto 1
2.8		800	1,00	800	S	2,5	20		800		Tomadas Quarto 2
2.9		800	1,00	800	T	2,5	20			800	Tomada Living
2.10		800	1,00	800	R	2,5	20	800			Tomadas Suite
2.11*		800	1,00	800	S	2,5	20		800		Tomadas Banheiro Suite
2.12	Quadro de Força	2.250	0,85	2.647	RST	6,0	3x32	882	882	882	Quadro de Força
2.13*	Boiler	3.000	1,00	3.000	R	6,0	32	3.000			Aquecedor Boiler
2.14*	Ar 12.000 BTU/h	1.900	1,00	1.900	S	2,5	20		1.900		Ar Condicionado Suite
2.15*	Ar 12.000 BTU/h	1.900	1,00	1.900	T	2,5	20			1.900	Ar Condicionado Dormitório 1
2.16*	Ar 21.000 BTU/h	2.100	1,00	2.100	R	2,5	20	2.100			Ar Condicionado Dormitório 2
2.17*	Ar 30.000 BTU/h	4.500	1,00	4.500	S	6,0	32		4.500		Ar Condicionado Living
2.18*	Aquecedor Banheira	8.000	1,00	8.000	T	10,0	50			8.000	Aquecedor Banheira
2.19*	Motor 1/2 cv 1F	700	0,85	823,53	R	2,5	20	824			Motobomba Banheira
2.20	Cortineiro	300	0,85	352,94	R	2,5	20	353			Cortineiro (Automação)
2.21	Persiana (botoeira)	200	0,85	235,29	R	2,5	20	235			Persiana Dormitórios
2.22	Persiana (botoeira)	100	0,85	117,65	R	2,5	20	118			Persiana Suite
Total	-	33.750	0,98	34.376	RST	5#16,0	3x50	10.712	10.482	13.182	Alimentação

¹ A tensão fornecida pela rede é 220V(F-N)/380V(F-F).

² Quadro de distribuição para 48 disjuntores

³ Disjuntores para Iluminação são de Curva Tipo B e os demais Tipo C.

*Circuitos que necessitam de Dispositivo Diferencial Residual(DR)



DETALHE PASSA FIO

